

Compresseur / Compressor  
Code tension / Voltage code : AA

# AE4430Y-AA1A

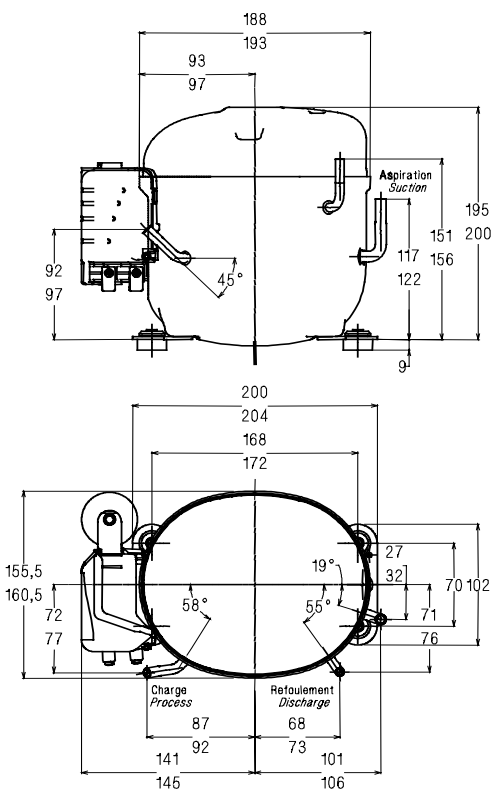
Froid commercial et industriel positif (HP)  
Commercial & industrial application (HBP)

115V / 60Hz - 1~

## R134a

## N° 213FS-AA - ind a

Conditions <i>Conditions</i>	fréquence <i>frequency</i>	Prod frigorifique nominale / <i>nominal refrigerating capacity</i>			Puis. sonore <i>Sound level</i>
		Watts	Kcal/h	BTU/h	
EN12900*	60 Hz	829	713	2827	ISO 3745 / ISO 3743-1
Cecomaf	60 Hz	792			57 dBA



Cylindrée / *Displacement* : 8.02 cm<sup>3</sup>  
 Poids net / *Net weight* : 9.5 Kg  
 Charge en huile / *Oil charge* : 280 cm<sup>3</sup>  
 Type d'huile / *Oil type* : P.O.E /  
 Détente / *Expansion device* : Capillaire/Détendeur  
 Capillaire/Exp° valve  
 Refroidissement / *Cooling* : Ventilé / Forced

Résistance à 20° C / *Windings resistances at 20° C*

Phase princ. / *Main Winding* : 2 Ohms  
 aux. / *Auxiliary Winding* : 5.5 Ohms

Intensité / *Current*

nom. / *Rated current RLA* : 4.9 A  
 max. / *Max current* : 7.3 A  
 dém. / *Start current LRA* : 29.1 A

Ap. Electrique / *Electrical equipment* : CSIR

Protecteur / *Overload* :

MST22AIK  
 Temporisation / *Time Check* : 2.8s - 5.2s / 25.5 A  
 T° ouverture / *Opening temp.* : 105° C  
 fermeture / *Closing temp.* : 61° C  
 Option / *optional* : T0598

Relais Intensité / *Current relay* :

501-96186H  
 enclenchement / *Pick up* : 19.60A  
 déclenchement / *Drop out* : 16.40A  
 Option / *optional* : MTRPH66

Condensateur dém. / *Start capacitor* : 250 µF / 160 V

EN12900: T°cond. +50°C / T°évap. +5°C / T°gas aspirés. +20°C / Sous refroidissement. OK

\* EN 12900 : Cond. T° +50°C / Evap. T° +5°C / Return gas T° +20°C / Subcooling. OK

Pour conduites Ø ext / *For tubing O.D.*

Aspiration <i>Suction</i>	Refoulement <i>Discharge</i>	Charge <i>Process</i>
6.35 (1/4")	4.76 (3/16")	6.35 (1/4")

Les caractéristiques données dans cette fiche technique peuvent évoluer sans avis préalable, avec les améliorations que 'TECUMSEH EUROPE' entend toujours apporter à sa production.  
 'TECUMSEH EUROPE', in a constant endeavour to improve its products reserves the right to change any information contained in this leaflet without prior warning.



L'UNITE  
HERMETIQUE



Tecumseh

<b>AE4430Y-AA1A</b>	Tension AA : 115V 1~ 60 Hz	R134a	N°213FS-AA	Ind a
---------------------	----------------------------	-------	------------	-------

Les performances sont données dans les <b>conditions EN 12900</b> :	Gaz aspirés :	20°C
	Sous refroidissement :	0°K
The performance data are in <b>EN 12900 conditions</b> :	Return gas :	20°C
	Subcooling :	0°K

© Tecumseh Europe

<b>60 Hz R134a</b>											
4   T condensation	5   T évaporation	(°C)	<b>-25</b>	<b>-20</b>	<b>-15</b>	<b>-10</b>	<b>-5</b>	<b>0</b>	<b>5</b>	<b>10</b>	<b>15</b>
<b>30</b>	1   P frigorifique	(W)	237	326	432	559	710	887	1093	1331	1603
	2   P absorbée	(W)	207	227	247	268	290	313	337	363	392
	3   I absorbée	(A)	3.62	3.71	3.81	3.91	4.03	4.14	4.27	4.4	4.54
<b>40</b>	1   P frigorifique	(W)		280	377	493	628	787	972	1186	1431
	2   P absorbée	(W)		237	261	286	312	339	367	397	430
	3   I absorbée	(A)		3.69	3.83	3.98	4.13	4.29	4.46	4.64	4.82
<b>50</b>	1   P frigorifique	(W)			314	414	531	669	<b>829</b>	1015	1230
	2   P absorbée	(W)			273	302	332	364	<b>397</b>	432	469
	3   I absorbée	(A)			3.87	4.06	4.25	4.46	<b>4.67</b>	4.88	5.11
<b>60</b>	1   P frigorifique	(W)				332	427	539	671	826	1006
	2   P absorbée	(W)				316	351	388	426	466	508
	3   I absorbée	(A)				4.14	4.38	4.63	4.88	5.14	5.41
1 = refrigerating capacity      2 = watt input      3 = current      4 = condensing temperature      5 = evaporating temperature											

Nota : Les caractéristiques données dans cette fiche technique peuvent évoluer sans avis préalable, avec les améliorations que "TECUMSEH EUROPE" entend toujours apporter à sa production.

Note : "TECUMSEH EUROPE", in a constant endeavour to improve its products reserves the right to change any information contained in this leaflet without prior warning.